

100t

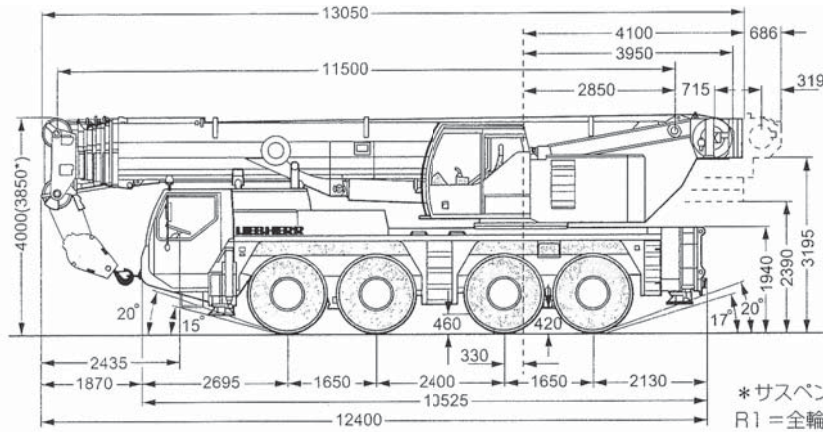
LTM1100NV

寿重機株式会社

LIEBHERR

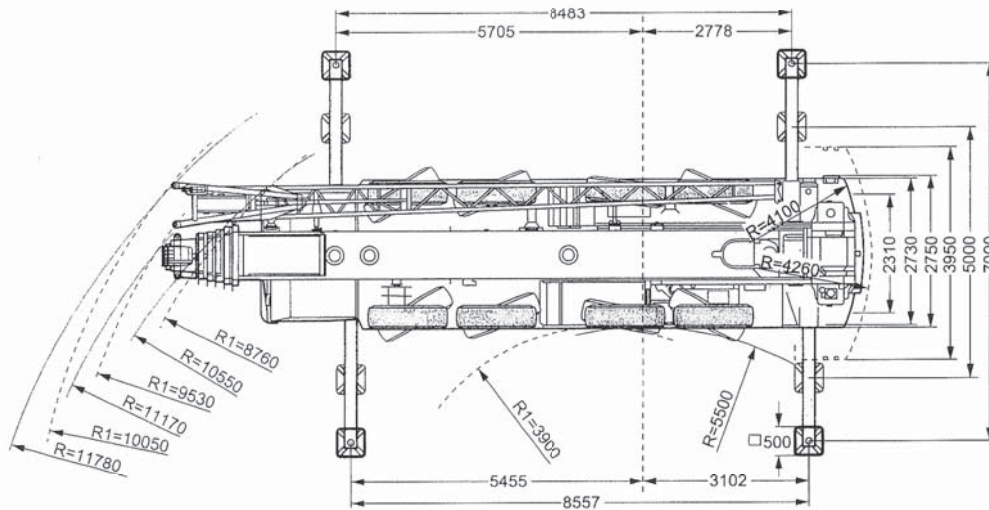
■主寸法

外観寸法

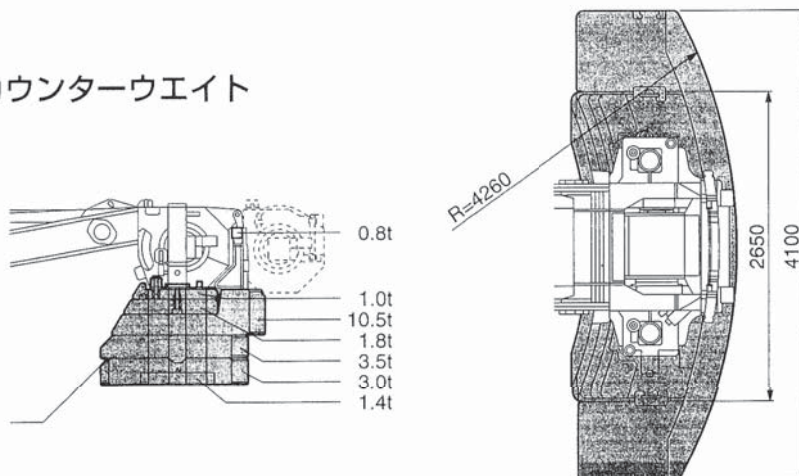


単位：mm

* サスペンションを 150mm 下げた状態
R1 = 全輪ステアリング時



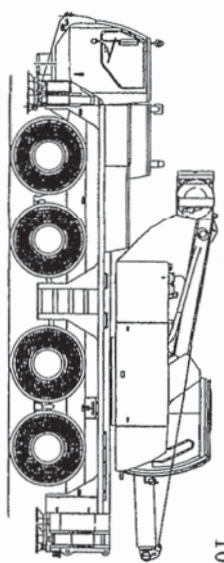

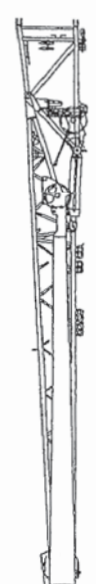
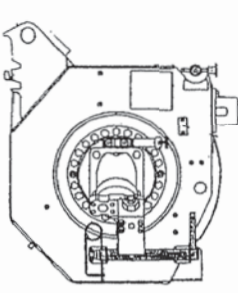
カウンターウェイト



LTM1100NV

100t

LTM1100NV 部品表

区分	部品名称	形状・寸法	数量	単品重量 (kg)	備考
1	クレーンシヤージ + 上部旋回体	 長さ × 巾 × 高さ (mm) 10,525 x 2,750 x 3,980	1	33,680	
2	ブーム	 12,000 x 2,700 x 1,650	1	11,920	中は、ジョ受け台/ 油圧ホースドラム を含む
3	折りたたみ式ジョ	 11,310 x 820 x 1,340	1	1,800	オフセット角度 油圧可動式
4	第2ウインチ	 1,380 x 910 x 930	1	1,300	

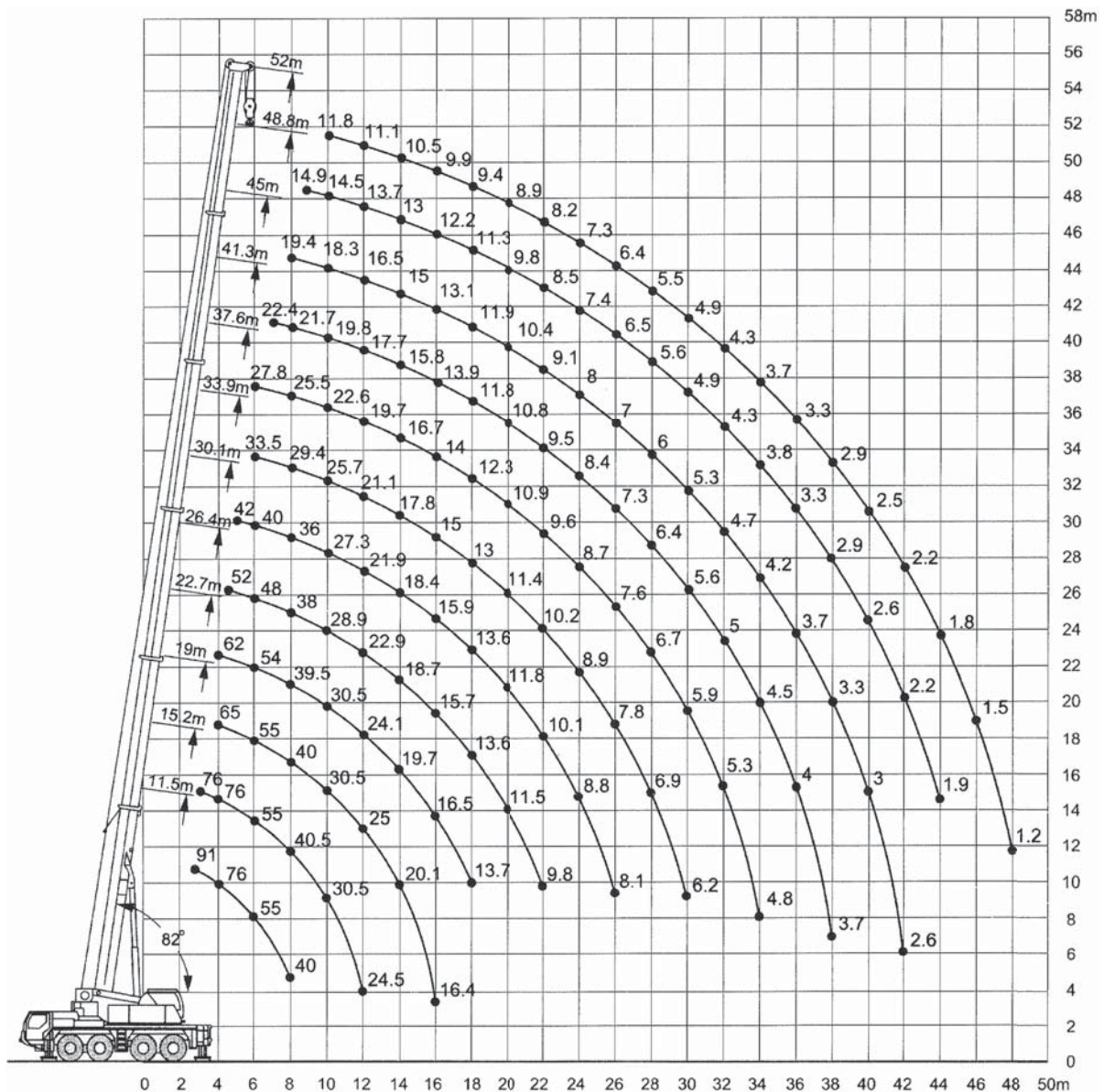
100t

LTM1100NV

寿重機株式会社

LIEBHERR

■メインブーム定格総荷重表



注意

- 1 定格総荷重はフックブロック、玉掛ワイヤー等の自重を含みます。
また、下記の条件が考慮されていませんのでクレーンの操作には充分気をつけてください。
 - ① 地盤の強度、地震による影響
 - ② 作業速度に応じた動荷重および台風または強風による影響等
- 2 本機は水平に設置して、クレーン作業を行ってください。
- 3 作業半径は、クレーンの旋回中心から荷重の重心までの水平距離です。
- 4 メインブームの定格総荷重は折りたたみ式ジブを取り除いた状態での値です。
- 5 83トンを超える定格総荷重の場合は、特殊吊装置が必要です。

100t**LTM1100NV**

寿重機株式会社

LIEBHERR

■メインブーム定格総荷重表

作業 半径	アウトリガ最大張出し 7.0m ウェイト 11.5 t ブーム長さ											
	11.5	15.2	19	22.7	26.4	30.1	33.9	37.6	41.3	45	48.8	52
3.0	89											
3.5	81	76	65									
4.0	74	74	65	62								
4.5	68	67	66	62	52							
5.0	61	62	60	55	51	42						
6.0	50	51	46	45	42	39	33.5	27.8				
7.0	41.5	40	39	37	34.5	32	30.5	26.8	22.4			
8.0	34.5	33.5	32.5	31	29	27.4	25.8	24.1	21.7	19.4		
9.0		28.4	27.6	26.3	24.8	24	23.1	21.5	20.2	18.9	14.9	
10.0		24.5	23.9	22.9	21.8	21.5	20.2	18.8	18.5	17.4	14.5	11.8
12.0		18.4	18.6	17.9	17.1	17	16.3	15.5	14.6	14.5	13.7	11.1
14.0			14.9	15.2	13.8	13.8	13.7	13.2	12.6	11.9	11.1	10.5
16.0			12.1	12.5	11.3	12	11.5	11	10.4	9.9	9.1	9
18.0				10.2	10	10.1	9.7	9.2	8.8	8.3	7.6	7.4
20.0					8.6	8.6	8.2	7.9	7.4	7	6.3	6.2
22.0					7.2	7.2	7	6.7	6.3	5.9	5.3	5.2
24.0						6.2	5.9	5.7	5.4	5	4.5	4.4
26.0						5.4	5.1	4.9	4.6	4.3	3.8	3.7
28.0							4.4	4.2	3.9	3.6	3.2	3.1
30.0							3.9	3.7	3.4	3.1	2.6	2.6
32.0								3.2	2.9	2.6	2.2	2.1
34.0								2.8	2.5	2.2	1.8	1.7
36.0									2.1	1.9	1.4	1.4
38.0									1.8	1.5	1.1	1.0
40.0										1.2		
42.0										0.9		

100t**LTM1100NV**

寿重機株式会社

LIEBHERR

■メインブーム定格総荷重表

作業 半径	アウトリガ中間張出し 5.0m ウェイト 22 t ブーム長さ											
	11.5	15.2	19	22.7	26.4	30.1	33.9	37.6	41.3	45	48.8	52
3.0	75											
3.5	67	67	59									
4.0	61	61	59	56								
4.5	56	57	56	52	47							
5.0	52	52	50	46	43.5	38						
6.0	44	44	40	39.5	36.5	34	30	25.2				
7.0	36	35.5	34.5	32.5	30.5	28.3	26.9	24.4	20.3			
8.0	28.7	30	29.2	27.7	26	24.5	23.1	21.8	19.7	17.6		
9.0		24.9	25.1	23.9	22.5	21.8	20.8	19.4	18.1	17.2	13.6	
10.0		21	21.6	21	20	19.6	18.4	17.4	16.7	15.6	13.2	10.7
12.0		15.7	16.2	16.3	15.8	15.7	15	14.2	13.4	13.2	12.5	10.1
14.0			12.9	13.4	12.8	12.9	12.7	12.3	11.7	11.1	10.3	9.5
16.0			10.4	10.9	10.3	11	10.8	10.3	9.8	9.3	8.6	8.4
18.0				9.1	9.1	9.3	9.1	8.8	8.3	7.9	7.2	7.1
20.0					7.8	7.9	7.7	7.6	7.1	6.7	6.1	6.0
22.0					6.6	6.7	6.6	6.5	6.1	5.7	5.2	5.1
24.0						5.8	5.7	5.5	5.2	4.9	4.4	4.3
26.0						5.1	4.9	4.8	4.5	4.2	3.7	3.6
28.0							4.3	4.1	3.9	3.6	3.1	3.1
30.0							3.7	3.6	3.4	3.1	2.6	2.6
32.0								3.1	2.9	2.6	2.2	2.1
34.0								2.7	2.4	2.2	1.8	1.8
36.0									2.1	1.8	1.5	1.4
38.0									1.8	1.5	1.2	1.1
40.0										1.2		
42.0										1.0		

100t**LTM1100NV**

寿重機株式会社
LIEBHERR
■メインブーム定格総荷重表

作業 半径	アウトリガ中間張出し 5.0m ウェイト 11.5 t ブーム長さ											
	11.5	15.2	19	22.7	26.4	30.1	33.9	37.6	41.3	45	48.8	52
3.0	72											
3.5	65	65	57									
4.0	60	55	48.5	46.5								
4.5	51	47	44	40.5	36.5							
5.0	43.5	40.5	38.5	35.5	32.5	29.8						
6.0	33	31.5	30	28.1	26.3	25.3	23.3	21.3				
7.0	25.7	25.6	24.6	23.1	21.7	21.1	19.9	18.5	17.2			
8.0	20	21.2	20.6	20.3	18.4	18	17.3	16.3	15.5	14.6		
9.0		17.5	17.7	17.5	15.8	16.1	15.3	14.4	13.6	12.8	11.8	
10.0		14.6	15.3	15.2	14.5	14.2	13.4	12.7	12	11.2	10.3	10
12.0		10.7	11.3	11.9	11.5	11.2	10.6	10.1	9.5	8.9	8.1	7.9
14.0			8.7	9.2	9.3	9.1	8.6	8.1	7.6	7.1	6.4	6.2
16.0			6.9	7.4	7.5	7.5	7	6.7	6.2	5.7	5.1	5
18.0				6.0	6.1	6.1	5.8	5.5	5.1	4.7	4.1	4
20.0					5	5.1	4.9	4.6	4.2	3.8	3.3	3.2
22.0					4.2	4.3	4	3.8	3.5	3.1	2.6	2.5
24.0						3.5	3.4	3.2	2.8	2.5	2	1.9
26.0						3.0	2.8	2.7	2.3	2.0		
28.0							2.3	2.2	1.9	1.5		
30.0							1.9	1.7	1.5			
32.0								1.4				
34.0								1.1				

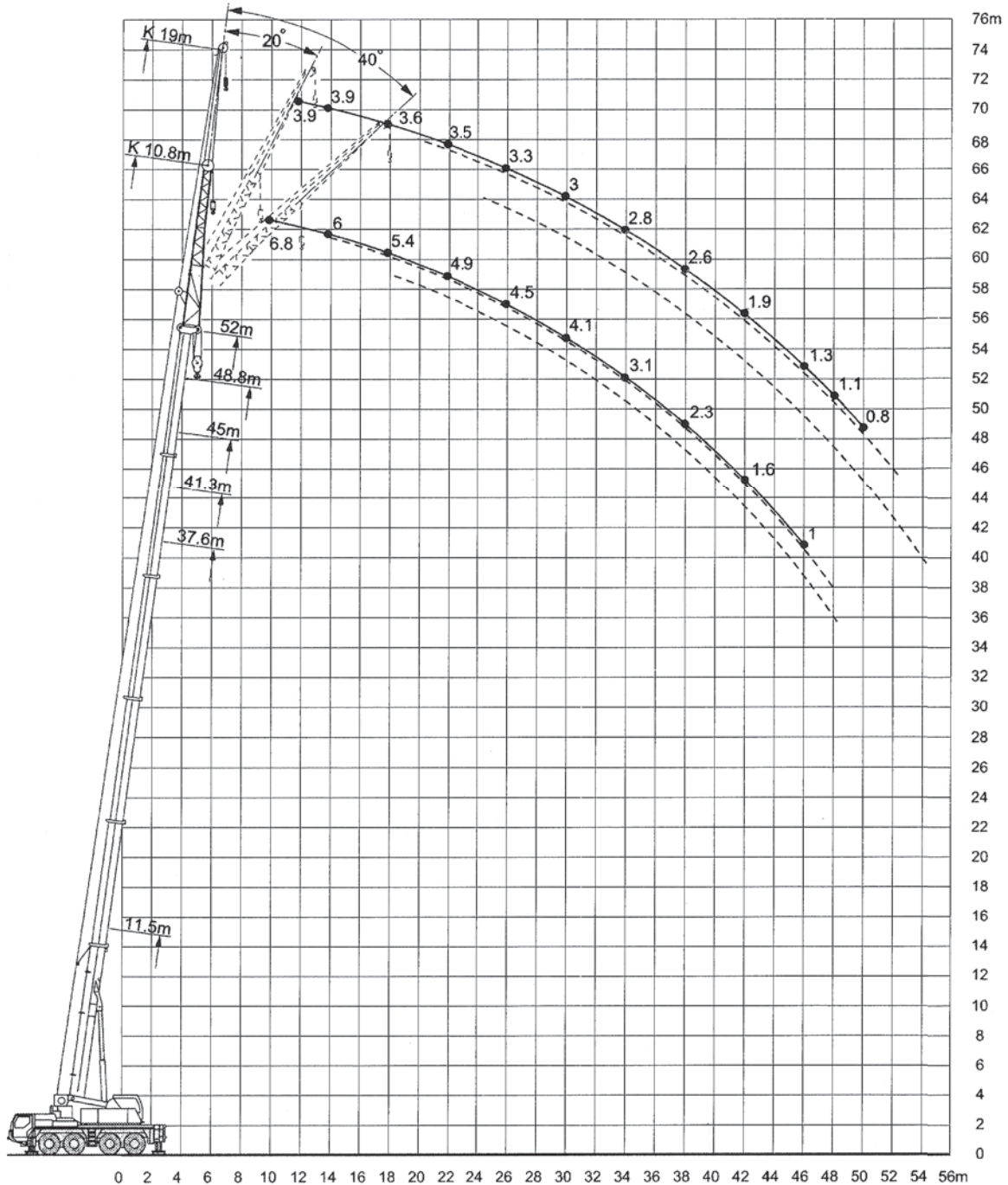
100t

LTM1100NV

寿重機株式会社

LIEBHERR

■油圧チルトジブ定格総荷重表



注意

- 1 定格総荷重はフックブロック、玉掛ワイヤー等の自重を含みます。
また、下記の条件が考慮されていませんのでクレーンの操作には充分気をつけてください。
 - ① 地盤の強度、地震による影響
 - ② 作業速度に応じた動荷重および台風または強風による影響等
- 2 本機は水平に設置して、クレーン作業を行ってください。
- 3 作業半径は、クレーンの旋回中心から荷重の重心までの水平距離です。
- 4 メインブームの定格総荷重は折りたたみ式ジブを取り除いた状態での値です。
- 5 83 トンを超える定格総荷重の場合は、特殊吊装置が必要です。

100t

LTM1100NV

寿重機株式会社

LIEBHERR

■油圧チルトジブ定格総荷重表

ウエイト 22 t

アウトリガ最大張出し 7.0m

ジブ長さ 19m

作業 半径	11.5m			37.6m			41.3m			45m			48.8m			52m		
	0°	20°	40°	0°	20°	40°	0°	20°	40°	0°	20°	40°	0°	20°	40°	0°	20°	40°
4	5.6																	
4.5	5.4																	
5	5.3																	
6	5.1																	
7	4.8																	
8	4.6			5.7														
9	4.4	3.4		5.6			5.4											
10	4.2	3.4		5.5			5.4			5								
12	3.9	3.4		5.3			5.1			4.9			4.5			3.9		
14	3.6	3.3		5			4.9			4.7			4.4			3.9		
16	3.4	3.1	2.8	4.7	3.7		4.7	3.7		4.5			4.2			3.7		
18	3.2	2.9	2.7	4.5	3.6		4.5	3.5		4.3	3.5		4.1	3.4		3.6		
20	3.1	2.9	2.7	4.3	3.4	2.9	4.3	3.4		4.1	3.4		3.9	3.3		3.5	3.2	
22	2.9	2.8	2.7	4.1	3.3	2.9	4.1	3.3	2.9	4	3.3	2.8	3.8	3.2		3.5	3.1	
24	2.9	2.8	2.7	3.9	3.2	2.8	3.9	3.2	2.8	3.8	3.2	2.8	3.7	3.1	2.7	3.4	3	2.7
26	2.9	2.8	2.7	3.7	3.1	2.8	3.8	3.1	2.8	3.7	3.1	2.7	3.6	3	2.7	3.3	3	2.7
28				3.6	3.1	2.7	3.6	3.1	2.7	3.6	3	2.7	3.5	3	2.7	3.1	2.9	2.6
30				3.5	3	2.7	3.5	3	2.7	3.5	3	2.7	3.4	2.9	2.7	3	2.9	2.6
32				3.4	2.9	2.7	3.4	3	2.7	3.4	2.9	2.7	3.3	2.9	2.6	2.9	2.8	2.6
34				3.3	2.9	2.7	3.3	2.9	2.7	3.3	2.9	2.7	3.2	2.8	2.6	2.8	2.7	2.6
36				3.2	2.9	2.7	3.2	2.9	2.7	3.1	2.8	2.7	3.1	2.8	2.6	2.7	2.6	2.6
38				3.1	2.8	2.7	3.1	2.8	2.7	3.1	2.8	2.7	2.7	2.8	2.6	2.6	2.6	2.6
40				3	2.8	2.7	3	2.8	2.7	2.8	2.8	2.7	2.3	2.7	2.6	2.2	2.5	2.5
42				2.9	2.8	2.7	2.8	2.8	2.7	2.5	2.8	2.7	2	2.4	2.6	1.9	2.3	2.5
44				2.8	2.8	2.7	2.5	2.7	2.7	2.2	2.5	2.7	1.7	2.1	2.4	1.6	2	2.3
46				2.5	2.8	2.7	2.2	2.5	2.6	1.9	2.2	2.4	1.4	1.8	2.1	1.3	1.7	2
48				2.2	2.4	2.5	1.9	2.2	2.3	1.6	1.9	2.1	1.2	1.5	1.8	1.1	1.4	1.7
50				2	2.1	2.1	1.7	1.9	1.9	1.4	1.6	1.8	1	1.3	1.5	0.8	1.2	1.4
52				1.7	1.8		1.4	1.6	1.6	1.1	1.4	1.5		1	1.2		0.9	1.1
54							1.2	1.3		0.9	1.1	1.2		0.8	0.9			0.9
56							1	1.1			0.9	0.9						

100t

LTM1100NV

寿重機株式会社

LIEBHERR

キャリア部主仕様

軸数	4
最高速度	80km/h
総輪数	8
定員	2名
タイヤ	16.00 R25
登坂能力* (低速切替時)	約30.9°
最小回転半径	9.06m/7.22m

*登坂時の路面状況により、能力も多少異なります。

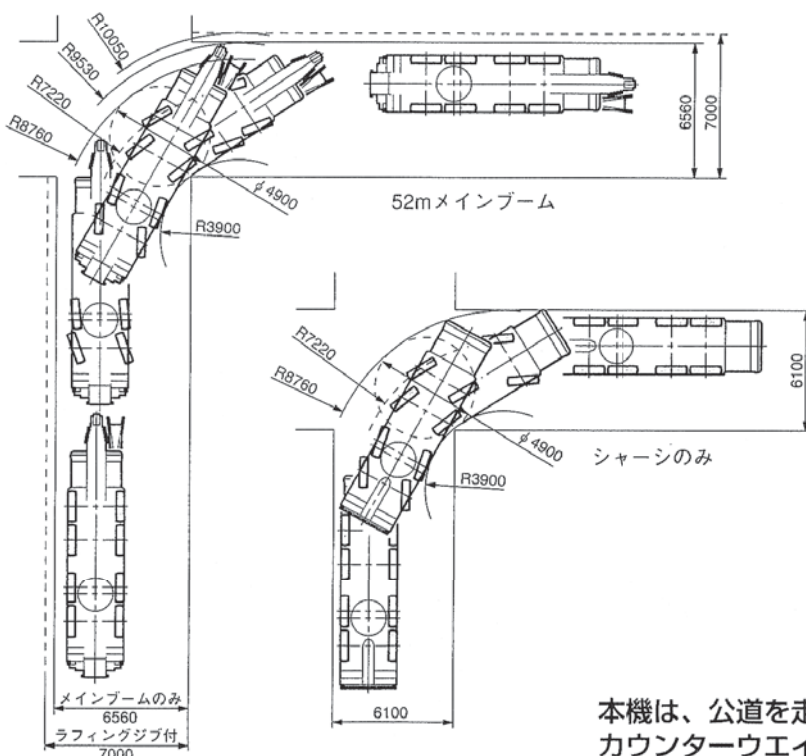
エンジン仕様

メーカー名	リープヘル社製
型式	D846TI A5 ディーゼル・エンジン
冷却方式	水冷
シリンダー数	6
出力	460HP/1900rpm
最大トルク	214.2kg-m/900 - 1300rpm
燃料タンク	約400ℓ

走行速度

ギア	1	2	3	4	5	6	7	8	9	10	11	12	R ₁	R ₂	傾斜
km/h	5.6	7.3	9.4	12	15.2	19.6	25.8	33.1	42.7	54.8	69.6	80	6.1	7.8	49%
km/h	2.5	3.2	4.2	5.4	6.8	8.8	11.5	14.8	19.1	24.5	31.2	39.9	2.7	3.5	62%

走行軌跡図 (リアステアリング操作時)



特徴

トランスミッション

ZF製ミッションでオートマチックコントロール及びZFインターゲアを内蔵しております。前進12段、後進2段となっております。

車軸

悪路においては、デフロックすることが可能です。また、第1および3軸を追加駆動することができます。

サスペンション

全軸ハイドロニューマチックサスペンションであり、自動水平復帰機能(ニポー)を有しています。状況に応じて車高を上下に調整可能です。(±150mm) 全軸油圧サスペンションをロックすることが可能です。

ステアリング

全ての軸が操舵されます。油圧源として1つは通常時、エンジンで駆動され、もう1つは非常用として駆動軸により駆動されます。

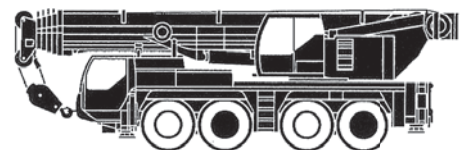
常用ブレーキ

2回路式サーボブレーキが全軸に装備されています。また、エディカレント式電磁ブレーキ(テルマブレーキ)を装備しています。

パーキング用ブレーキ

スプリング作動のブレーキが第1軸、第2軸および3軸に作動します。

駆動部



● : 常時駆動します。(公道走行時)

○ : ラフロード時追加駆動します。

操舵軸 :

低速走行時第1、2、4軸が操舵され、約25km/h以上で第1、2軸のみが操舵されます。

また、第3、4軸が独立してリアステアリング操作可能です。

本機は、公道を走行する場合、メインブームおよびカウンターウエイトをはずし、走行しなければなりません。

100t

LTM1100NV

寿重機株式会社

LIEBHERR

クレーン部主仕様

吊上荷重	荷重	100ton
	半径	2.5m
メインブーム	最小長さ	11.5m
	最大長さ	52m
補助ジブ	油圧チルトジブ	10.8m, 19m
メインブーム伸縮段数		6段
カウンターウエイト (最大)		22ton
主巻ウインチ	ラインプル力	8.8ton
	巻上速度	0-110m/min
補巻ウインチ	ラインプル力	8.8ton
	巻上速度	0-110m/min
最大地上揚程	メインブーム	52m
	補助ジブ	70m
旋回速度		0-1.8rpm
起伏速度 (82度まで)		約60秒
ブーム伸長速度 (11.5~52m)		約360秒
主巻ロープ	ロープ径	21mm
	ロープ長さ	200m
補巻ロープ	ロープ径	21mm
	ロープ長さ	200m

フック仕様

容量 (ton)	シーブ数
100	7
90	5
59	3
26	1
8.8	—

フックはオプション設定
ですので表の中からお選
びください。

エンジン仕様

メーカー名	リープヘル社製
型式	D924TI-EA4 ディーゼル・エンジン
冷却方式	水冷
シリンダー数	4
出力	202HP/1800rpm
最大トルク	90.9kg-m 1200rpm
燃料タンク	約265ℓ

特徴

コントロール

ジョイスティックタイプの操作レバー (自動復帰式のユニバーサルコントローラ) により電気式パイロットコントロールされます。

油圧駆動装置

ウインチ回路には圧力補償付流量調整弁を有し、また、自動出力調整装置付油圧ポンプにより駆動されます。

安全装置および指示計

LICCON (リーコン) 過負荷防止計が装備され、吊上げ総荷重、作業半径、ブーム長さ、揚程、アウトリガー反力などがデジタルで表示されます。

過巻防止装置、ドラム回転計、過巻出し防止装置、油圧安全弁、油圧システム保護用安全バルブが装備されています。

クレーン部キャabinを20度までチルトする事ができます。

